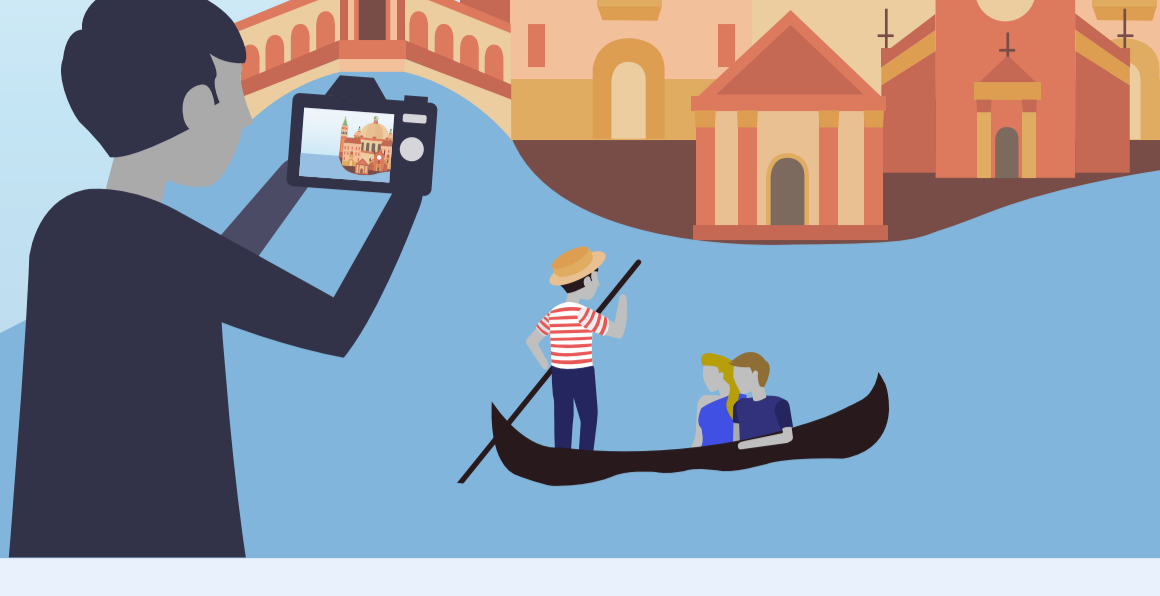


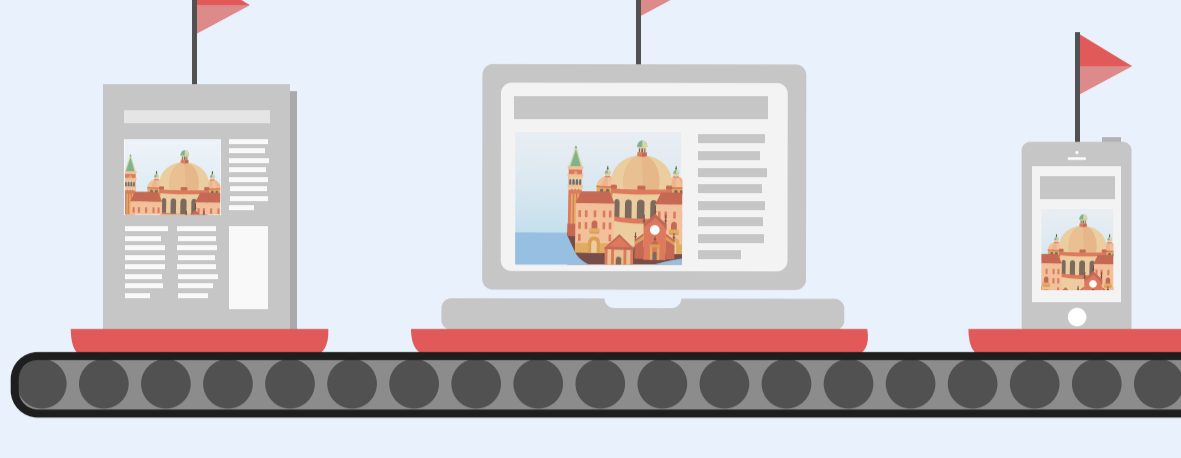
## Qu'est-ce qu'une autorisation ?

Il s'agit d'un document signé qui signifie que les images pour lesquelles vous avez une licence et sur lesquelles figurent des personnes ou des propriétés peuvent être utilisées à des fins commerciales.



## Une autorisation est-elle nécessaire ?

Tout dépend de l'usage qui sera fait de l'image.



## Mon usage est-il commercial ou éditorial ?

L'image ou la séquence vidéo est utilisée pour illustrer un article, une histoire, une critique ou un texte pédagogique.



L'image ou la séquence vidéo est utilisée pour vendre un produit, promouvoir quelque chose ou récolter des fonds pour une cause.



VOTRE USAGE EST ÉDITORIAL

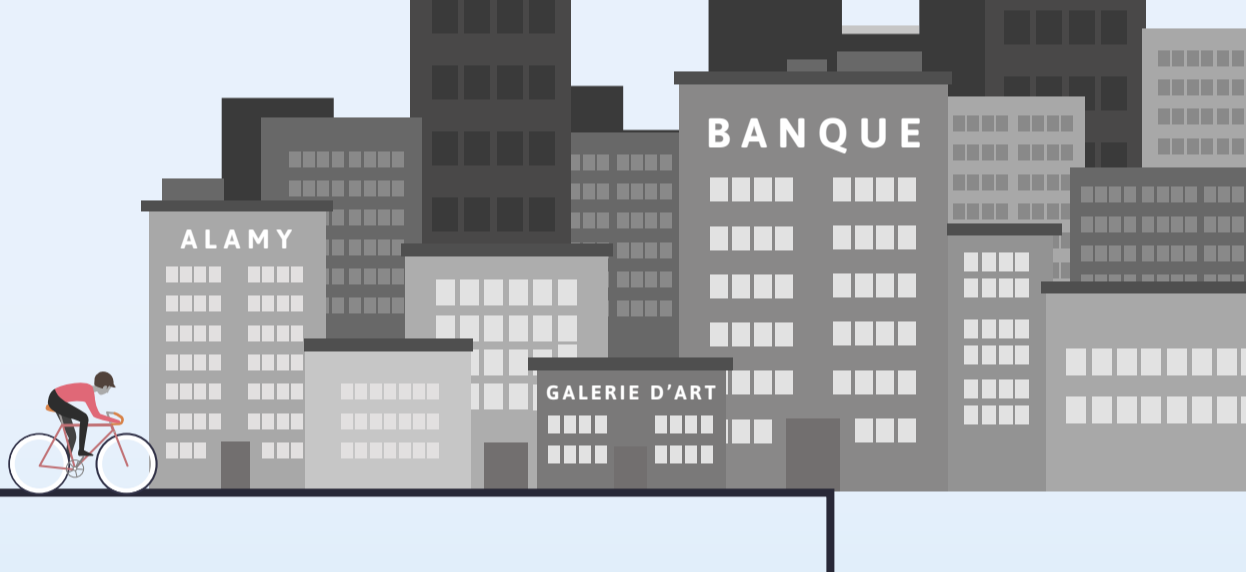
VOTRE USAGE EST COMMERCIAL

Vous n'avez pas besoin d'une autorisation.\*

La nécessité d'obtenir une autorisation dépend de ce que représente votre image.

## Que représente votre image ?

Des personnes, bâtiments, marques commerciales, marques ou œuvres d'art identifiables y figurent-ils ?

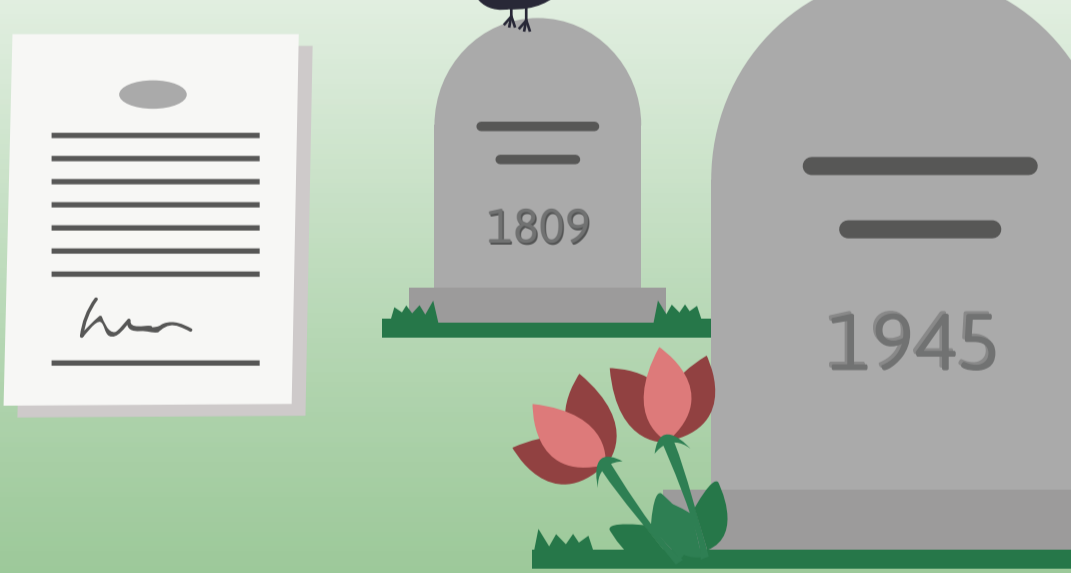


Vous n'avez pas besoin d'une autorisation.

Vous avez besoin d'une autorisation.\*

## Que se passe-t-il si le modèle ou le propriétaire est décédé ?

Une autorisation sera nécessaire jusqu'à 70 ans après son décès. Il peut s'agir d'une autorisation signée par le modèle ou le propriétaire de son vivant ou après le décès par son héritier ou exécuteur testamentaire.



## \*Existe-t-il des exceptions ?

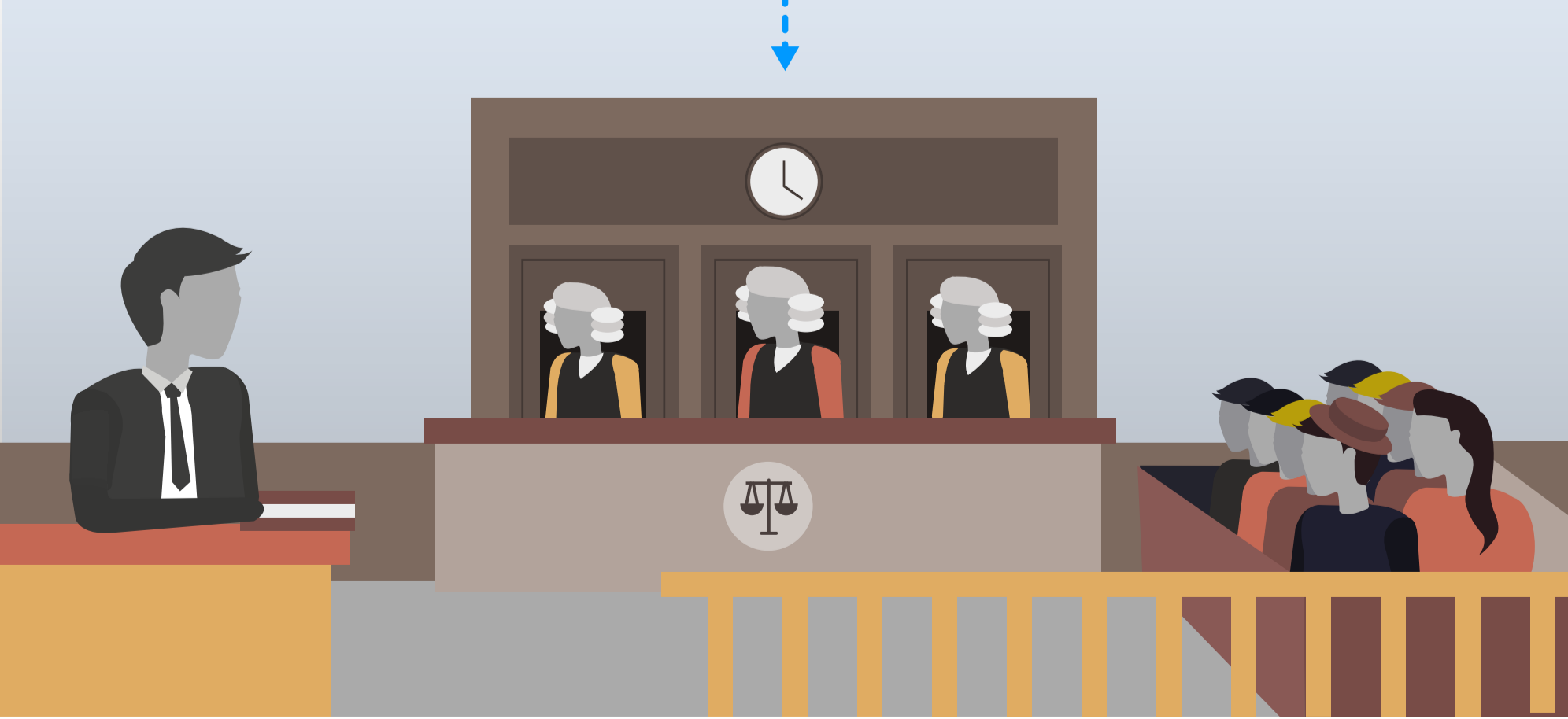


Ce qui suit pourrait annuler la validité de votre autorisation.

Diffamation d'une personne ou d'une entreprise - Si vous utilisez l'image d'une manière diffamatoire.

Usage sensationnaliste - Visant à déformer la vérité.

Usage sensible - Un tiers peut avoir signé une autorisation, mais refusé que l'image soit utilisée pour un sujet délicat. (Toutes les autorisations d'Alamy couvrent l'usage sensible.)



Alamy ne peut garantir que l'autorisation indiquée pour une image ou une séquence vidéo soit celle adaptée à vos besoins. Toutes les images libres de droits d'Alamy ne disposent pas forcément d'autorisations des modèles ou des propriétaires. Les autorisations sont détenues par le contributeur et Alamy n'est pas responsable des informations que ce dernier associe à ses images. Les lois peuvent varier d'un pays à l'autre. Il est donc judicieux de toujours vérifier avant d'utiliser l'image. En cas de doute, n'hésitez pas à nous contacter. Pour en savoir plus sur les autorisations, consultez le site : <https://www.alamyimages.fr/help/what-is-model-release-property-release.aspx>